

# Logica PerGioco

Newsletter #62 | 25 novembre 2022 | [www.perggioco.net](http://www.perggioco.net)

						2	8
				7	5	9	6
			2	5		1	
	7					5	
	9		3		1		
1					8		
	3		8	9			
9	4	1	7				
5	6						

Sudoku X P. Centrali SDKU32100010000600000103

## Il gioco logico della settimana

### Cardini

						2	
3					2	1	
	2	4					
		3	3				
			7	3			
1	7					1	
1							

© Marino Carpiignano

CARD020909120002

In questo gioco lo schema è suddiviso in aree delimitate da bordi più spessi. L'obiettivo è colorare alcune caselle dello schema nel rispetto delle seguenti regole: a) ogni zona composta da caselle colorate si estende esattamente su due aree e le sue parti sono simmetriche rispetto al confine fra le stesse; b) il numero all'interno di un'area indica quante caselle devono essere colorate nell'area stessa; c) due zone colorate non possono essere ortogonalmente adiacenti.

Per approfondire:

[www.perggioco.net/cardini.html](http://www.perggioco.net/cardini.html).

Per inviare la soluzione collegati alla pagina [www.perggioco.net/weekly.html](http://www.perggioco.net/weekly.html).

La soluzione nel prossimo numero!

## Fari

2	1	2					
							3
5							
			4	5	3		

© Marino Carpiignano

FAR02090910002

In questo gioco i cerchi rossi rappresentano i fari e i numeri indicano il numero di navi illuminate dai fari stessi. La nave è costituita da un'unica casella ed è illuminata da un faro se si trova nella stessa riga o colonna del faro, anche se si trova dietro ad altre navi o fari. Ogni nave è illuminata da almeno un faro. Le navi non sono ortogonalmente o diagonalmente adiacenti ad altre navi o a fari. L'obiettivo del gioco è individuare la posizione di ogni nave.

Per approfondire e controllare la soluzione:  
[www.perggioco.net/fari.html](http://www.perggioco.net/fari.html).

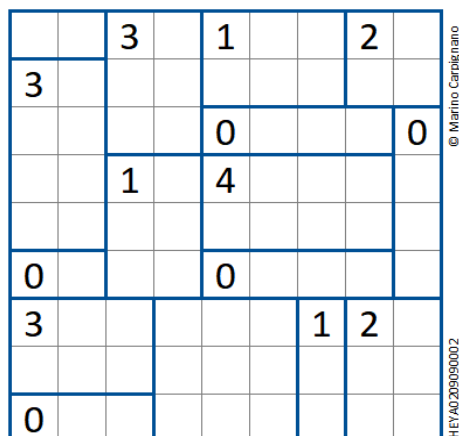


Tutti i giochi dei primi 50 numeri della newsletter in formato A4, 96 pagine a colori

Ora disponibile

[www.perggioco.net/publicazioni.html](http://www.perggioco.net/publicazioni.html)

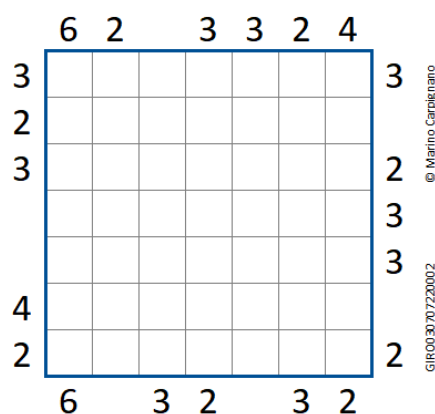
## Heyawake



Il numero talvolta presente nelle aree rappresenta il numero di caselle colorate che l'area deve contenere. L'obiettivo del gioco è quello di individuare tutte le caselle colorate rispettando le seguenti regole: a) le caselle colorate non possono essere adiacenti ortogonalmente; b) tutte le caselle non colorate devono formare un unico gruppo ortogonalmente connesso; c) una fila orizzontale o verticale di caselle non colorate non può attraversare più di due aree.

Per approfondire e controllare la soluzione:  
[www.pergio.net/heyawake.html](http://www.pergio.net/heyawake.html).

## Girotondo

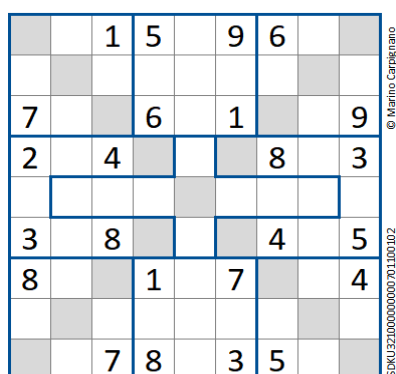


Disegna un unico anello senza diramazioni che colleghi ortogonalmente i centri di una parte delle caselle dello schema. Il percorso non può attraversare

due volte le stesse caselle, a meno che non incroci se stesso ortogonalmente. I numeri esterni indicano il numero di caselle attraversate dal segmento più vicino al bordo nella riga o nella colonna corrispondente.

Per approfondire e controllare la soluzione:  
[www.pergio.net/girotondo.html](http://www.pergio.net/girotondo.html).

## Sudoku Irregolare diagonale

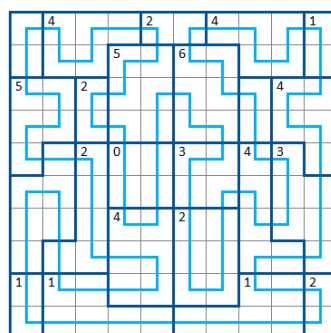


In questa variante del Sudoku i settori hanno forma irregolare. L'obiettivo è quello di riempire le caselle vuote in modo tale che in ogni riga, in ogni colonna, in ogni settore, ed anche in ciascuna delle due diagonali principali siano presenti tutti i numeri da 1 a 9 senza ripetizioni.

Per approfondire e controllare la soluzione:  
[www.pergio.net/sudoku-irregolare-diagonale.html](http://www.pergio.net/sudoku-irregolare-diagonale.html).

## Soluzioni

dei giochi pubblicati nel numero precedente



1	C	B	E	A	D	F
B	C	A	F	E	D	C
C	C	A	F	E	D	B
A	A	D	C	B	F	E
B	E	C	D	F	A	A
E	E	D	F	C	B	A
F	F	C	A	B	E	D
D	D	F	B	E	A	C
D			A	E	C	

7	6	2	5	4	1	8	9	3
8	4	1	7	3	9	5	6	2
5	9	3	8	6	2	1	4	7
9	2	5	6	1	7	3	8	4
1	8	4	3	9	5	7	2	6
3	7	6	4	2	8	9	5	1
6	3	8	1	5	4	2	7	9
4	5	9	2	7	3	6	1	8
2	1	7	9	8	6	4	3	5

2	1	3	2	3	2	2
2	3	2	3	2	1	2
2	3	2	1	3	3	3
2	2	2	2	3	2	
3	3	1	3	2	1	3
1	2	2	2	3	3	
3	2	1	2	3	0	3
1	2	3	2	3	3	2
3	2	3	3	1	3	2
1	2	2	2	2	3	3

1	6	10	2	3	7	5	4	8	9
8	4	7	5	9	3	1	2	6	10
6	5	8	4	7	1	3	9	10	2
9	3	2	10	1	8	7	6	5	4
4	1	3	9	10	2	6	8	7	5
7	2	5	8	6	4	9	10	1	3
2	7	9	6	4	10	8	5	3	1
5	10	1	3	8	9	2	7	4	6
10	8	6	1	2	5	4	3	9	7
3	9	4	7	5	6	10	1	2	8

			2		3	
1		3			3	
	2		2	1		
		1	3		3	
	2		1			1
	2		1			