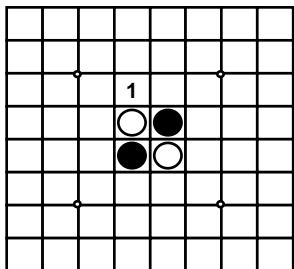


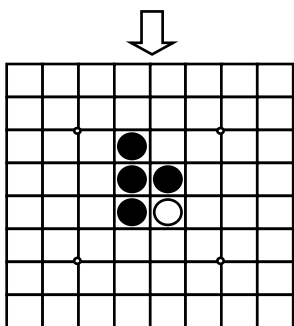


Come si gioca a Othello



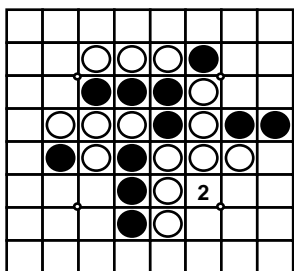
Ad esempio, alla prima mossa il Nero gioca una pedina nel punto 1 in figura: la pedina bianca sottostante viene girata perchè imprigionata, in verticale, da due pedine nere.

E' possibile imprigionare, con la stessa mossa, anche più di una pedina avversaria, ed anche contemporaneamente in più direzioni (orizzontale, verticale, diagonale).

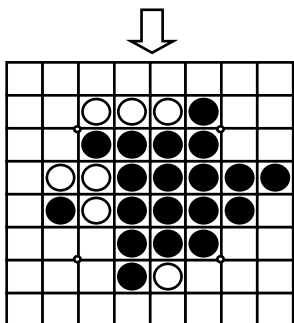


Ad esempio, nel diagramma seguente, il Nero gioca una pedina nel punto 2, imprigionando ben 7 pedine avversarie (in orizzontale, in verticale e lungo due diagonali).

Al proprio turno è obbligatorio imprigionare almeno una pedina avversaria; il giocatore che non potesse farlo sarebbe obbligato a "passare" e quindi a saltare il turno.



Il gioco prosegue fino all'esaurimento delle mosse possibili; al termine chi ha più pedine vince.



Semplice, no?



Comune di Udine
Ludobus Udine
Federazione Nazionale Gioco Othello
OthelloNE
PerGioco.net
Progetto Abstrakta



NaturalMente Othello!

Torneo per tutti



Partecipazione gratuita

domenica
13
aprile

Udine

NaturalMente Show,
Fiera di Udine,
Torreano di Martignacco UD,
Via Cotonificio





Quando e dove si gioca

domenica 13 aprile 2008

a partire dalle ore 15:00

Fiera di Udine

all'interno di NaturalMente Show, Fiera di Udine,
Torreano di Martignacco UD, via Cotonificio

4 turni di gioco

Abbinamenti con sistema italo - svizzero

Tempo di riflessione: 20 min. a testa per partita

Partecipazione libera

Il torneo è valido per l'aggiornamento
della classifica italiana FNGO

Per informazioni contattare:

marino.carpignano@email.it
tel. 340 5128434
paolo.munini@comune.udine.it

Altri contatti:

PADOVA e VENEZIA: Claudio Signorini,
claudio.signorini@davide.it, tel. 328 8719891,
www.claudiosignorini.it/othellone

Federazione Nazionale Gioco Othello
c/o Donato Barnaba, via Breno 7, 20139 Milano,
tel. 348 7961484

Sito internet: www.fngo.it

E-mail: othello@donatobarnaba.com

Mailing list: fngo@yahoogroups.com



Come arrivare

In treno: dalla stazione ferroviaria prendere l'autobus n. 9 (direzione Fiera).

In auto: uscire al casello di Udine Sud; continuare dritti in direzione Udine immettendosi nella tangenziale. Dopo circa 9 chilometri svoltare in direzione Fiera/Parco del Cormor/Centro Commerciale Città Fiera. Subito dopo l'uscita svoltare a sinistra per tornare indietro passando sotto la tangenziale appena lasciata. Alla rotonda svoltare a destra in direzione Fiera e poi ancora a destra.



Come si gioca a Othello

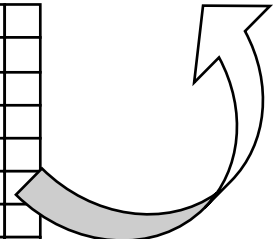
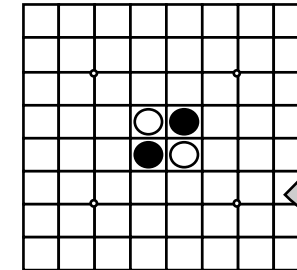
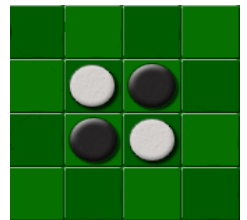
L'Othello è un gioco di strategia per due persone, che si gioca su una griglia di 64 caselle (8 per lato).

Le pedine sono bicolori (bianco da un lato e nere dall'altro).



Lo scopo del gioco è semplice: avere più pedine dell'avversario al termine della partita.

La posizione di partenza è quella indicata qui sotto: con due pedine bianche e due nere nelle quattro caselle centrali.



Inizia a giocare il Nero. Al proprio turno ogni giocatore colloca una pedina, con la faccia del proprio colore rivolta verso l'alto, su una casella ancora vuota, adiacente ad una pedina avversaria. Le pedine avversarie imprigionate (in orizzontale, verticale o diagonale) tra la pedina appena giocata e quelle proprie già presenti, vengono girate, diventando così del colore di chi ha appena giocato.

